

## Биометрия на практике. Опыт выдачи займа с использованием ЕБС

Ермак Игорь, к.э.н., директор по операционным рискам, председатель рабочей группы по антифроду СРО «МИР»

Косенко Евгений, Вице-президент по ИТ ГК Финбридж, признанный эксперт платежных сервисов в РФ и СНГ

**С 1 марта 2026 года для МФК и 1 марта 2027 года для МКК заключение договоров с клиентами возможно только с использованием государственной биометрии (41-ФЗ «О создании государственной информационной системы противодействия правонарушениям...»)**

Ст. 9 ФЗ № 151-ФЗ дополняется ч. 14 – «**Микрофинансовая организация в целях заключения договора** потребительского займа в электронной форме **обязана осуществлять идентификацию или аутентификацию** с использованием государственной информационной системы «Единая система идентификации и аутентификации физических лиц с использованием биометрических персональных данных» в соответствии со ст. 9 и 10 Федерального закона от 29 декабря 2022 года № 572-ФЗ «Об осуществлении идентификации ...»

- ❖ Новые клиенты – строго идентификация через ЕБС (единую государственную биометрическую систему)/ с 1.03.2026 все клиента будут НОВЫМИ
- ❖ Действующие клиенты – аутентификация через ЕБС, есть вероятность смягчения закона в части использования коммерческих биометрических системы
- ❖ УПРИД запрещается для идентификации
- ❖ С 1 марта 2026 года изменения применяются для МФК
- ❖ С 1 марта 2027 года изменения применяются для МКК

Параметры	Индия	Китай	Вьетнам	Эстония
Год запуска	2009	2014	2023	2002
Охват	1.3 млрд.	1.4 млрд.	100 млн.	1,3 млн.
Тип	Принудительно	Принудительно	Принудительно	Добровольный
Данные	Отпечатки, лицо	Поведение, лицо	Пальцы, лицо	Лицо
Цель	Соцвыплаты	Безопасность	Безопасность, Цифровизация	Удобство услуг
Результаты	<ul style="list-style-type: none"> <li>• 12млрд экономии</li> <li>• -50% мошенничество</li> <li>• Фин. инклюзивность</li> </ul>	<ul style="list-style-type: none"> <li>• -40% преступность</li> <li>• Тех. Лидерство</li> <li>• Прогнозирование преступлений</li> </ul>	<ul style="list-style-type: none"> <li>• Ускорение процедур</li> <li>• Снижение мошенничества</li> <li>• Цифровизация</li> </ul>	<ul style="list-style-type: none"> <li>• 99% услуг онлайн</li> <li>• 30% онлайн голос-е</li> <li>• Не более 5 минут на налоги и прочие сделки</li> <li>• Доверие граждан</li> </ul>

**Биометрия – это направление, которое для государства становится одним из основных для решения проблем с мошенничеством, цифровизации и обеспечения безопасности граждан.**

**Государство ставит перед МФО две задачи в рамках работы с биометрией: 1) свести к нулю внешнее мошенничество; 2) наполнить биометрическую систему данным граждан РФ, которые наиболее подвержены воздействию мошенников**

В соответствии с принятыми изменения в 572-ФЗ для целей идентификации и аутентификации будут применима только **ПОДТВЕРЖДЕННАЯ** биометрия

Постановлении Правительства РФ 1067 – некоторые виды стандартной биометрии могут использоваться и для идентификации/ аутентификации Клиентов МФО

Упрощенная биометрия	
Срок действия	<b>3 года</b>
Перечень услуг	<b>Антифрод</b>
Место регистрации	<b>Приложение или импорт из КБС</b>

Стандартная биометрия	
Срок действия	<b>3 года</b>
Перечень услуг	<b>Антифрод</b>
Место регистрации	<b>Приложение или импорт из КБС</b>

Подтвержденная биометрия	
Срок действия	<b>5 лет</b>
Перечень услуг	<b>Идентификация /аутентификация</b>
Место регистрации	<b>Очно в банке, МФЦ или через сотрудника Т-Банка</b>

- ❖ Емкость рынка МФО 15-17 млн. граждан
- ❖ Количество зарегистрированной **ПОДТВЕРЖДЕННОЙ** биометрии – 3-5 млн. граждан.
- ❖ Пересечение профиля **МФО** и зарегистрированной на 1.06.2025 года **ПОДТВЕРЖДЕННОЙ** минимальный

На текущий момент вступление в силу изменений **уменьшает рынок МФО работающих без сети офисов в чистом онлайн в несколько раз**

Биометрия



- ❖ Подстроиться под требования регулятора в части использования биометрии от ГОСУДАРСТВА

Курьеры



- ❖ Перейти на курьерскую схему работы самостоятельно или в кооперации с крупным банком

Офисы партнеров



- ❖ Открытие собственных офисов или коллаборация с крупными банками с филиальной сетью

Маркетплейсы



- ❖ Осуществление работы через МР в рамках 211-ФЗ через делегированную идентификацию

**Наполнение государственной  
базы биометрией**


- Граждане не заинтересованы в регистрации биометрии центрах регистрации (офисы банков и МФЦ)
- Нет поддержки МФО рынка в части популяризации ЕСБ для получения продуктов в МФО
- Необходимо самим начать взаимодействие со своими клиентами и направлять в центры регистрации

**В ЕСБ должно  
зарегистрировано 10+ млн  
граждан и сегмента МФО  
до марта 2027 года!!!**

**Интеграция с ЕСБ  
/ КБС**


- Интеграция с ЕСБ и ЕСИА для целей идентификации новых клиентов или старых, по которым есть требования по проведению повторной идентификации
- Интеграция с ЕСБ для целей аутентификации клиентов
- Внедрение на фронтах технологии вызова сервисов ЕСБ для проведения идентификации или аутентификации
- Оптимизировать стоимость на аутентификацию. На идентификацию вряд ли получится, поскольку нужна прямая интеграция и взаимодействие с ЕСБ

**Клиентский  
путь**


- Внедрение удобного для клиента способа аутентификации
- Внедрение для заявителя удобного способа для прохождения идентификации через ЕСБ
- Удержать клиента в момент фотографирования и голосовой биометрии

**Интеграция к ЕСБ нужна  
в середине 2026 года**

**Отладка и  
масштабирование до  
конца 2026 года**

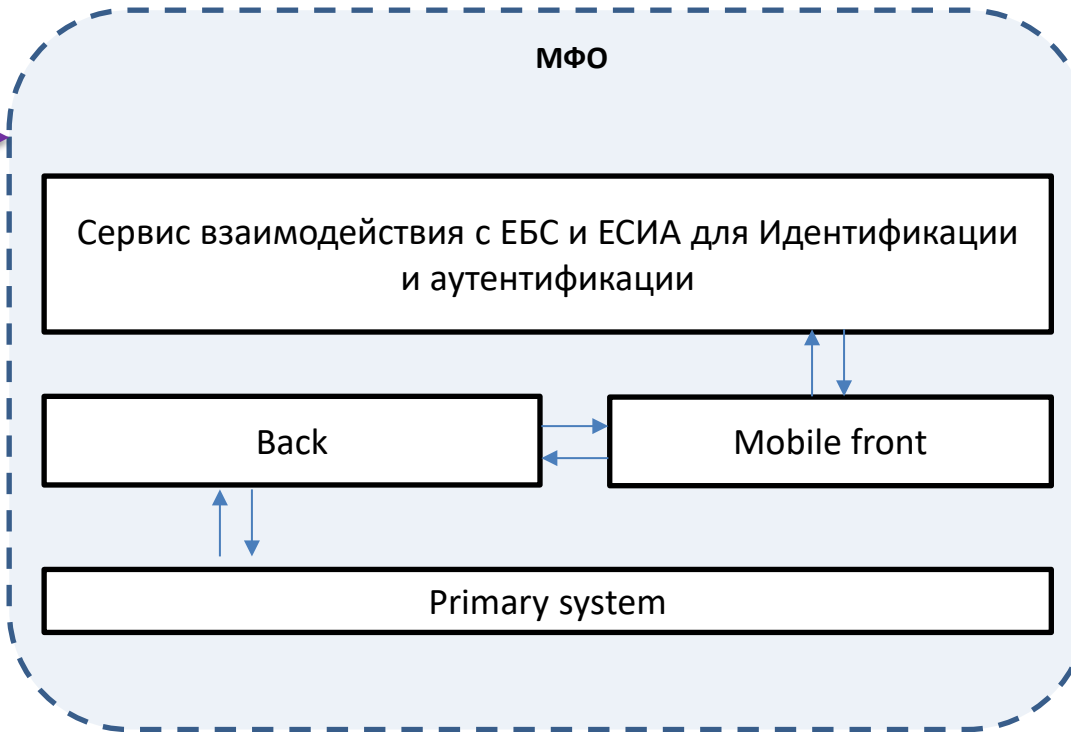
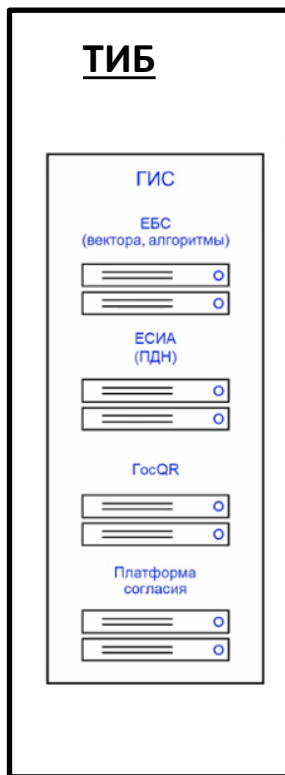
Аутентификация в ГосУслугах



Получение согласия на био в ГосУслугах

Модуль идентификации ЕБС

Модуль аутентификации ЕБС

Типовое решение для взаимодействия с ЕБС и ЕСИА



-  Идентификация/ Аутентификация
-  Аутентификация

Согласование и подписание договора с АО ЦБТ

Исполнение договора

Подключение к ГИС ЕСИА

Подключение к ГИС ЕБС

Разработка БТ

Разработка ФТ (Единый Сервис для ЕСИА и ЕБС)

Разворот и настройка тестового контура

Разработка Единого Сервиса для ЕСИА и ЕБС

Проработка скоула II Этапа Проекта

Тестирование и отладка

Пилот

## Создание прецедента с прямым подключением

- ❖ Разработка Единого сервиса для взаимодействия с ЕСИА и ЕБС (внедрение библиотеки CryptoSDK от АО ЦБТ для iOS и Android; разработка API Единого сервиса для интеграции с ЕСИА и ЕБС)
- ❖ Первая продуктовая выдача с использованием в процессе оформления вызова процесса биометрической идентификации и сохранение логов ее проведения в привязке к заявке
- ❖ Отладка на базе сформированной фокус-группы на проде

## Отладка клиентского пути

**На текущий момент достигнуты следующие ключевые результаты:**

- выполнены монтаж и настройка оборудования со стороны АО ЦБТ;
- осуществлено подключение к ЕСИА;
- осуществлено подключение к ЕБС;
- развернут и настроен тестовый контур Единого сервиса;
- развернут и настроен продуктивный контур Единого сервиса;
- сформированы функциональные требования для Единого сервиса;
- разработан и реализован Единый сервис для работы с ЕСИА и ЕБС.

**До завершения текущего этапа необходимо проработать следующие задачи:**

- донастройка оборудования (NGate) со стороны АО ЦБТ;
- анализ и интеграция библиотеки ЕБС.Sdk.Adapter в качестве альтернативы CryptoSDK.

**При этом важно отметить различия подходов:**

- **CryptoSDK** обеспечивает бесшовный клиентский путь (взаимодействие полностью внутри одного приложения), однако является платным решением;
- **ЕБС.Sdk.Adapter** реализует сценарий App-to-App (переход в приложения «Госуслуги» и «ГУ Биометрия» с последующим возвратом), что менее удобно с точки зрения UX, но не требует затрат на лицензирование.

**Текущая архитектура**

проектируется с учетом взаимозаменяемости библиотек. Окончательное решение будет принято по итогам тестирования на реальных клиентах и оценки бизнес-эффективности.

**Подключение к продуктивному контуру ЕБС было выполнено в обещанные на Кибер Форуме ЦБ в Екатеринбурге сроки. Это стало возможным благодаря оперативному взаимодействию и поддержке со стороны АО ЦБТ**

1. Выбор архитектурного решения. Отдельный бэк, это важно
2. ТИБ от ЦБТ. Альтернатив не нашли
3. Установка в ЦОД ТИБ. Полностью на стороне ЦБТ. Но к ЦОДу особые требования и его нужно подготовить
4. Разработка. ТЕСИА (нам повезло, у нас уже было) и ТЕБС (тут проблем нет, ЦБТ помогает). Заявка на расширение по биометрическим скоупам в ЕСИА, были проблемы в составлении правильного запроса в ЕСИА. Не хватало компетенции/ экспертизы в моменте. ЕБС – заявка на подключение ТЕБС, заявка на Crypto SDK для подключение: [cryptosdk@ebs.ru](mailto:cryptosdk@ebs.ru), [support@ebs.ru](mailto:support@ebs.ru).
5. Выделили машину под тестирование, ПО на ТИБ поставили по инструкции, и Астралинукс получили от ЦБТ, накатили образ, поставили по инструкции и пустили к себе для настройки тестового контура ЕБС коллег из ЦБТ
6. После настройки команда смогла начать разработку.
7. Только после подготовки бэка приступили к фронту (взаимодействие фронта с сервисами опубликованными в бэке внутри SDK от ЦБТ)
8. Переход к продю. ЦБТ приезжает в ЦОД, доустанавливает и донастраивает железо и софт. Переход совершен
9. РТК каналы. Не забыть подключить, настроить. Минимум за 2-3 месяца до выхода в прод!!!

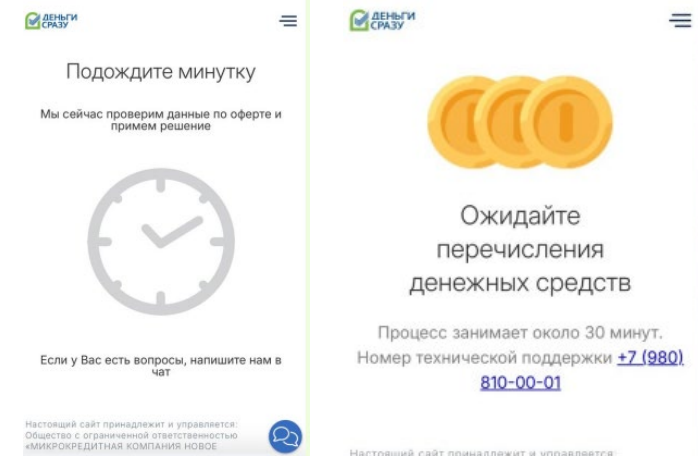
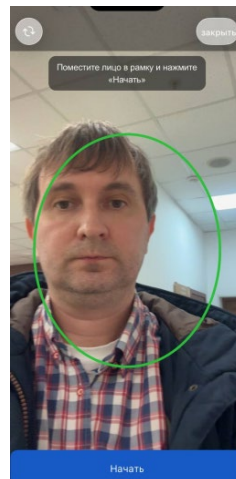
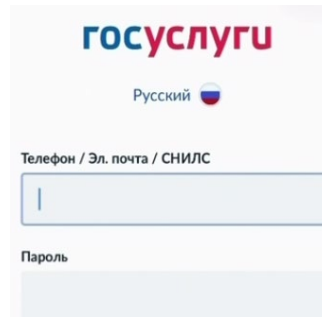
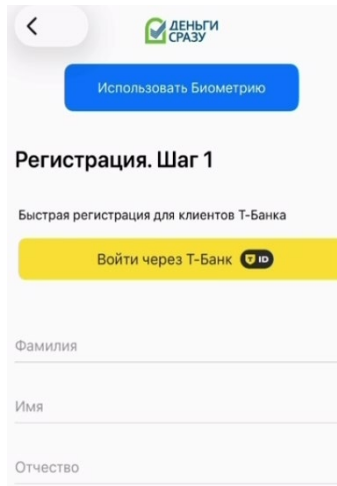
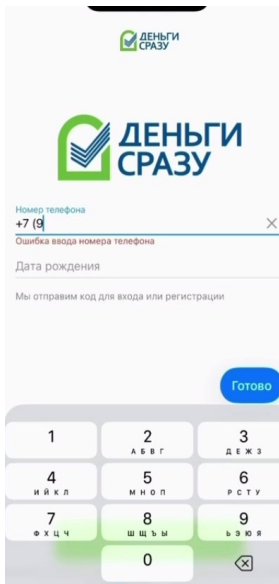
01. Вход в МП

02. Выбор биометрии

03. Идентификация


04. Выбор продукта, доходы и прочая информация


05. Рассмотрение заявки, одобрение и получение денег по СБП




Выдача по заявке отражена в БКИ

Следы оставлены для подтверждения прохождения идентификации в привязке к заявке

**Client ID**
**Application ID**
**Session ID**

 Биометрия расшифровка JWT.json  
 4 KB


 Персональные данные Ермак Игорь.json  
 8 KB

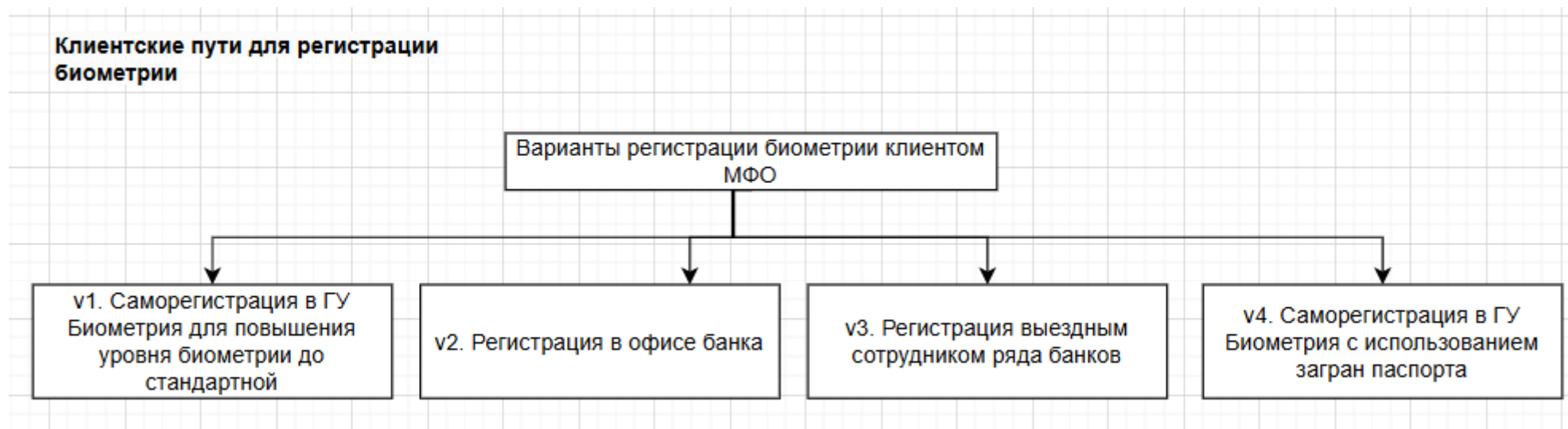

 Биометрия JWT.txt  
 5 KB

```
{ "face": 0.999999936498, "voice": 0.995498510078, "overall": 0.9999999997141464 }
```

```
{
  "inn": "231305745653",
  "eTag": "D2AED5409F35958B983A8C978DAE36EC2E4A4409",
  "snils": "120-489-092 44",
  "gender": "M",
  "ridDoc": "17111487",
  "status": "REGISTERED",
  "trusted": true,
  "contacts": {
    "eTag": "2BF6C26E7AF80D047581420C828FA2CF1C91EA3F",
    "size": 2,
    "elements": [
      {
        "id": 100197263,
        "eTag": "FCF5D342B630B8DD30CC5D7AD7940FCAAFBAD8AB",
        "type": "EML",

```

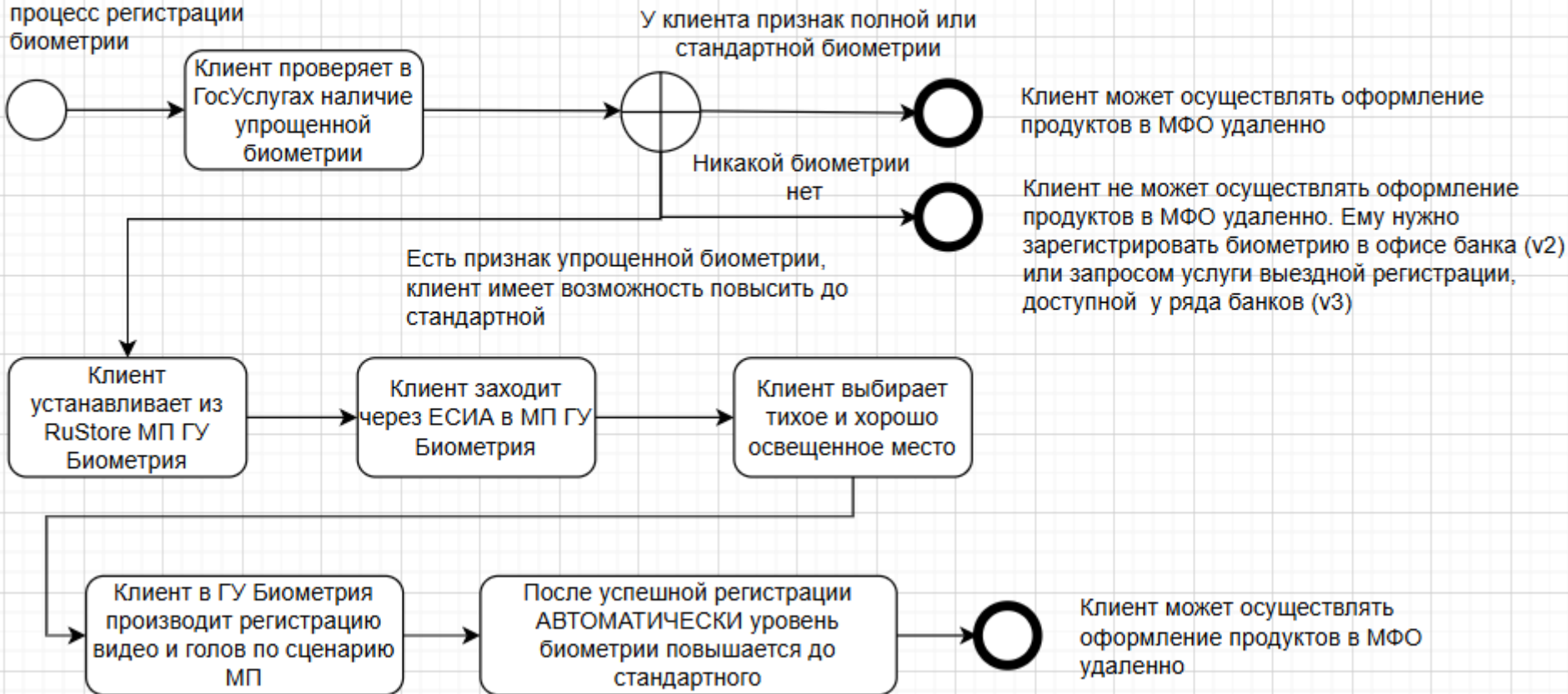
```
eyJrawQiOiJhMmZmZTB1YS1lZmVjLTQ5YjktYmFhZi00YTJhMjE4OTIzNjYiLCJ0eXAxOjBCQEWEmRpdEBkawdpdGFsLmdvdi5ydTElMAkGA1UEBhMCUlxGDAWBgnNVBAgMDzc3I
```



**Главная задача – наполнить ЕБС нашими клиентами. Это вопрос выживания для небаковских и некэптивных МФО**

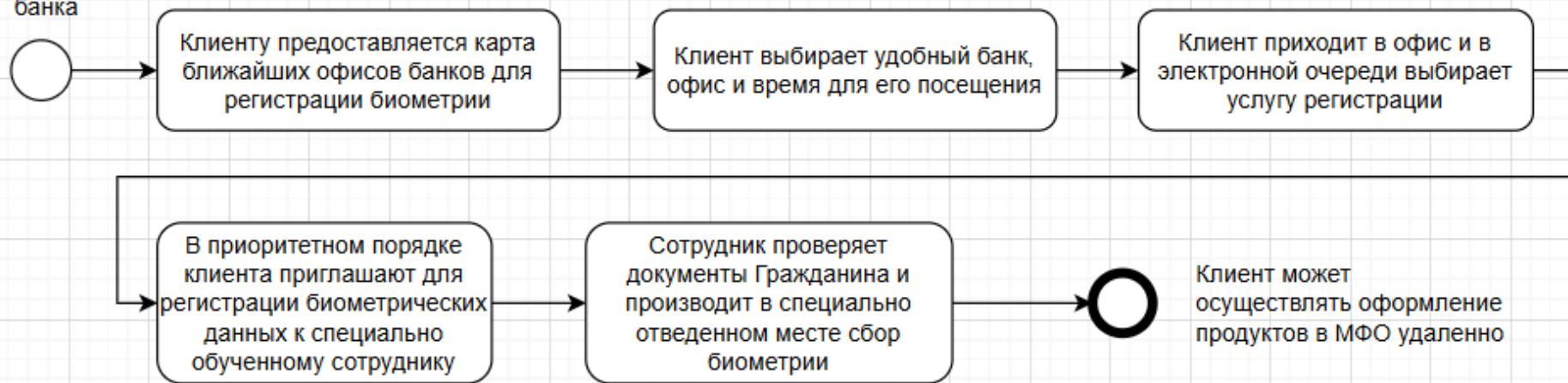
**v1. Саморегистрация в ГУ Биометрия для повышения уровня биометрии до стандартной**

Клиент инициирует процесс регистрации биометрии



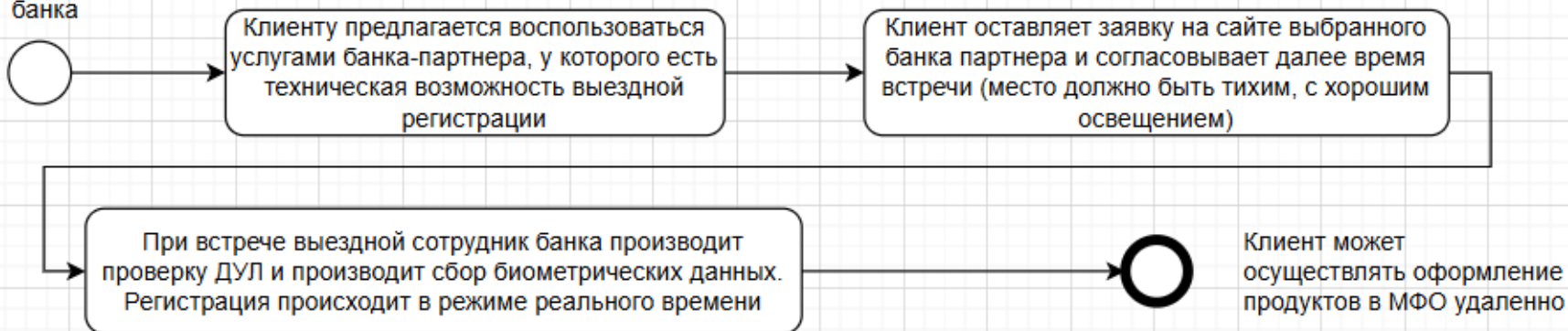
**v2. Регистрация в офисе банка**

Клиент решил регистрировать био через офис банка



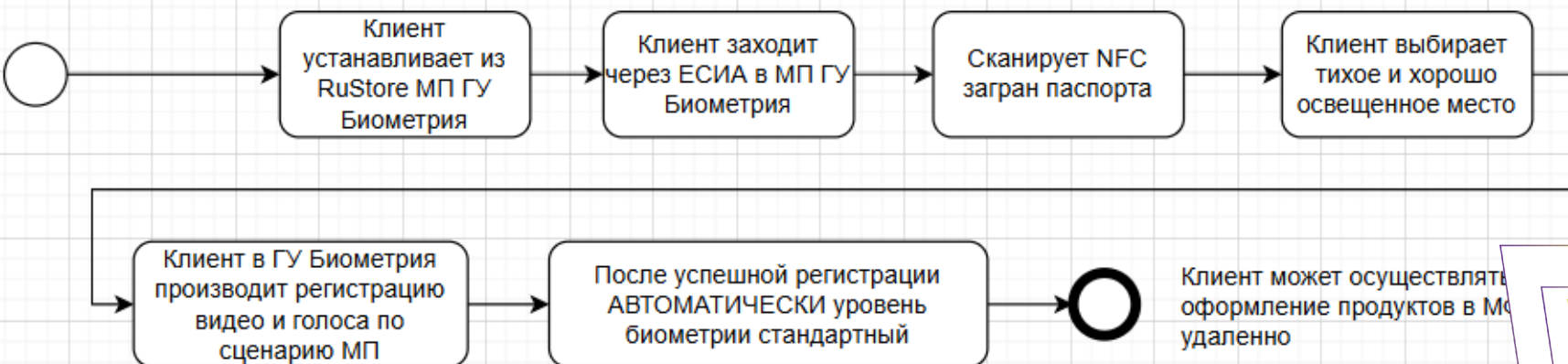
### v3. Регистрация выездным сотрудником ряда банков

Клиент решил регистрировать био с использованием услуги выездного сотрудника банка

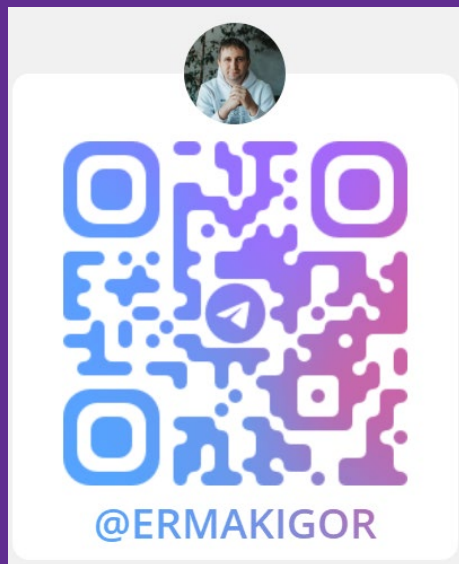


### v4. Саморегистрация в ГУ биометрия с использование заграничного паспорта нового образца

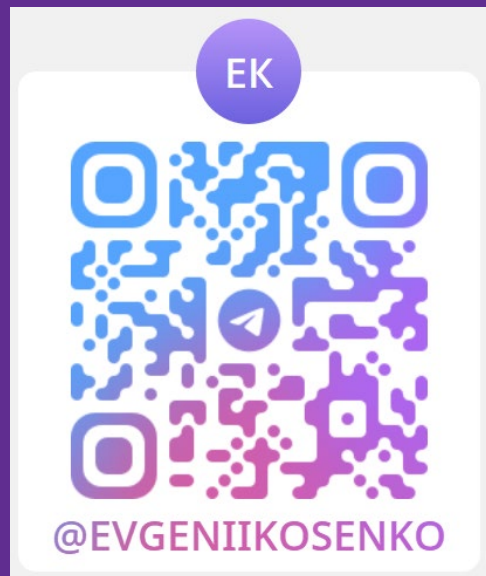
Клиент решил регистрировать био самостоятельно в ГУ Биометрия



# Спасибо за внимание



Ермак Игорь,  
к.э.н., Директор  
по  
операционным  
рискам



Косенко Евгений,  
Вице-президент по ИТ  
ГК Финбридж,  
признанный эксперт  
платежных сервисов в  
РФ и СНГ

